

# ► SELECTION INTERREGIONALE OUEST

MEETING INTERNATIONAL DE GENEVE



Cecile Duchateau ►

## Identité de la sélection

### Critères :

#### Age : *Minimes/cadets*

Avoir réalisé deux performances de la grille de série nationale de sa catégorie d'âge.

### Objectifs :

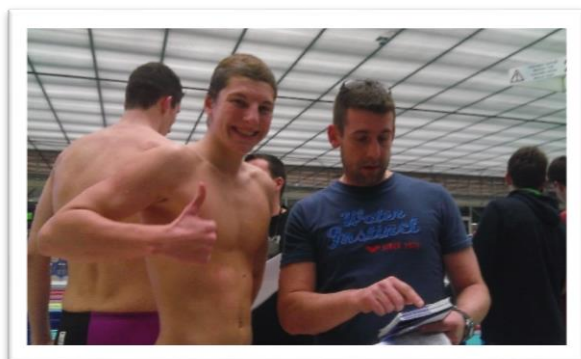
- ✓ Se confronter à un niveau international
- ✓ Se dépasser dans une période de charges de travail
- ✓ Créer un collectif : encouragements, attitude
- ✓ Approche de l'accès au haut niveau
- ✓ Apprendre à enchaîner séries/finales sur 3 jours

La sélection était composée de 11 garçons et 7 filles. La majorité des nageurs a eu un comportement exemplaire dans l'approche de la compétition avec un engagement sur chaque course. Nous avons juste à déplorer l'attitude d'un nageur qui a été nonchalant. Il a réalisé des performances médiocres et il a semblé peu concerné par la démarche.

Merci à l'encadrement, Christophe BOURGEOIS Sébastien RIVIERE et Tony POULIQUEN. L'équipe de coachs a été enthousiaste et active dans cette compétition !

<b>GRANDJEAN</b> Hugo	AQUATIC CLUB BOURGES
<b>GUY</b> Alexis	AQUATIC CLUB BOURGES
<b>LUTIGNIER</b> Sarah	AQUATIC CLUB BOURGES
<b>LONCKE</b> Quentin	CHARTRES METROPOLE NAT
<b>BONNAMY</b> Zoé	CN YVETOT
<b>LANERET</b> Romane	CN LE HAVRE
<b>LECANU</b> Maëlle	ESPADON GRAND- QUEVILLY
<b>DULONDEL</b> Louis	ESPADON GRAND- QUEVILLY
<b>DESLANDES</b> Adrien	C VIKINGS DE ROUEN
<b>JEANNE</b> Dorian	CNP DE SAINT-LO
<b>LASSERRE</b> Kévin	CN LE HAVRE
<b>COTEREAU</b> Nathan	ANGERS NATATION
<b>DUICAN</b> Radu	ASPTT NANTES
<b>ORANGE</b> Maxence	NANTES NATATION
<b>BOURSE</b> Claire	PLOEMEUR NATATION
<b>LARZUL</b> Gwladys	CN BREST
<b>MALTRET</b> Enora	CNP LOUDÉAC
<b>LE LAY</b> Antoine	CN BREST

2 forfaits : Julie Boutin/ Elouan Royer



## Meeting international de Genève

Le meeting international de Genève propose des finales par catégories d'âges comme au niveau FINA ou LEN. Nous avons un décalage entre les filles et les garçons.

- ✓ Jeunesse : Nageurs nés en 98 et moins & Nageuses 00 et moins.
- ✓ Juniors : Nageurs nés en 96/97 et moi & Nageuses 98/99
- ✓ Open : Nageurs nés en 95 et + âgés & Nageuses 97 et + âgées

Finales : Open/Juniors/Jeunesse sur

Papillon, dos, brasse, nage libre, 4n : 50m / 100m / 200m /400m

800 nl /1500 nl : 2 séries catégorie Open finale directe.

La particularité de cette manifestation est le déroulement des 50m. Si le nageur se qualifie dans les huit, il réalise une australienne. Nous avons une élimination par deux jusqu'à la confrontation finale. Les nageurs ont 3 minutes pour récupérer entre les courses. Le signal se fait à la cloche.

Zoé Bonnamy et Maëlle Moncanu ont pu apprécier ce petit exercice lactique fort sympathique !

Le niveau de la compétition a été plutôt modeste avec un accès de l'ensemble des nageurs à des finales. (Exception pour un nageur de 2000 qui n'a pas pu accéder au regard de son année d'âge). La répétition des courses a été pertinente pour analyser la gestion et les paramètres de course.

Nous avons eu surtout une sélection avec des nageurs présents sur les distances de dos et de 4n.

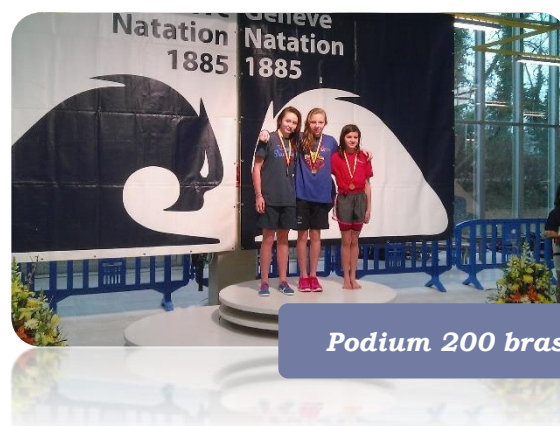
La majorité des nageurs a égalisé ses performances des Championnats de France minimes ou 16 ans et + et surtout réalisé des meilleures performances individuelles (records régionaux en prime pour certains.) Le niveau de performance est encourageant pour un mois de janvier en vue des Championnats de France à Chartres.



*Podium 100 papillon*



*Podium 100 dos*



*Podium 200 brasse*



## PALMARES/RESULTATS

La sélection Ouest n'a pas démerité avec une présence importante sur l'ensemble des finales jeunes.

Le groupe a participé à 29 finales chez les garçons et 21 chez les filles. Ils ont remporté 24 podiums.

### Titres : 7

- ✓ Maxence Orange : 200 4n, 100 dos
- ✓ Kevin Lasserre : 400 4n, 100 brasse
- ✓ Dorian Jeanne : 200 papillon
- ✓ Quentin Loncke : 100 papillon
- ✓ Antoine Lelay : 200 dos

### 2ème place : 9

- ✓ Kevin Lasserre : 200 4n
- ✓ Dorian Jeanne : 100 papillon, 200 nl
- ✓ Romane Laneret : 100 et 200 brasse
- ✓ Nathan Cotereau : 100 nl
- ✓ Maxence Orange : 200 dos
- ✓ Antoine Lelay : 400 4n
- ✓ Maelle Lecanu : 100 dos

### 3ème place : 8

- ✓ Sarah Lutignier : 200 et 400 nl
- ✓ Claire Bourse : 100 et 200 dos et 200 4n
- ✓ Maelle Lecanu : 100 nl
- ✓ Gwladys Larzul : 200 papillon
- ✓ Louis Dulondel : 100 papillon

## BILAN

Les résultats sont significatifs pour l'ensemble de la sélection. Les nageurs ont pu travailler leurs stratégies de course sur la répétition séries/finales. Une partie des nageurs a le potentiel pour viser une sélection en équipes de France jeunes.

Félicitations aux nageurs et à leurs entraîneurs, ils ont eu un état d'esprit combatif !

Ci-joint tableaux Excel pour les paramètres de course.



Podium 200 dos



Podium 200 papillon



Podium 200 4 n



Podium 200 nl

PARAMETRES DES COURSES DU GROUPE "TONY" BRETAGNE

BOURSE CLAIRE	50 dos serie		100 nl serie				100 dos serie				100 dos finale						
	Tps cumulé	32.39	29.60	45.18	1.03.09	15.78	33.90	50.58	1.09.13	33.62	50.12	1.0786					
	Tps/25 ou 50	14.97	17.60	13.00	16.60	15.58	17.91	18.00	16.68	18.46	15.31	18.10	16.50	17.64			
	Coups Bras	14	25	42	49	15	38	18	43	38	42						
	200 dos serie		200 dos finale				200 4n serie				200 4n finale						
	Tps cumulé	33.32	1.09.56	1.47.47	2.24.31	1.10.44	2.24.90	32.61	1.12.20	1.57.97	2.33.93	32.54	1.07.58	1.54.48	2.29.39		
	Tps/25 ou 50	35.8	37.9	37.25	33.93	36.53			39.67	45.47	35.63	36.04	45	34.82			
	Coups Bras	31	33	39	39	35	39	40	43	23	43	29	48	25	42	30	48
	400 4N serie								400 4N finale								
	Tps cumulé	32.37	1.11.34	1.53.24	2.32.83	3.19.21	4.06.26	4.43.02	5.18.47	33.07	1.13.28	1.52.00	2.32.20	3.16.58	4.06.12	4.42.48	5.17.70
Tps/25 ou 50	38.00	42.50	39.46	46.20	46.79	37.04	37.05		40.18	38.53	40.02	44.18	49.54	36.36	35.06		
Coups Bras	31	33	39	39	22	23	44	45	21	24	39	40	27	29	45	48	

LARZUL GWLADYS	50 pap serie		200 nl serie				200 nl finale											
	Tps cumulé	12.89	29.13	30.48	1.04.21	1.38	2.12.33	30.64	1.05.5	1.40.25	2.14.22							
	Tps/25 ou 50	16.01		33.4	34.6	34.0		34.4	34.65	34.16								
	Coups Bras	7	23	39	43	44	45	37	41	41	41							
	100 pap serie		100 pap finale				200 pap serie				200 pap finale							
	Tps cumulé	30.55	47.44	1.05.67	13.75	30.67	47.7	1.05.96	31.48	1.08.58	1.46.72	2.26.62	31.79	1.08.69	1.47.25	2.25.79		
	Tps/25 ou 50	13.56	16.99	16.89	18.01		16.92	17.03	17.80		37.5	38.6	39.43		36.97	38.43	38.62	
	Coups Bras		22	26		23		27		23	25	26	28		23	26	27	28
	400 NL serie																	
	Tps cumulé	32.19	1.07.30	1.43.67	2.19.36	2.57.06	3.32.77	4.09.66	4.45									
Tps/25 ou 50	34.83	36.28	36.29	37.10	35.61	36.96	35.29											
Coups Bras	36	40	38	39	40	38	41	38										

MALTRET ENORA	50 brasse serie		100 brasse serie				100 brasse finale				100 pap serie			
	Tps cumulé	35.46	36.66	46.12	1.18.70	36.92	1.18.24			31.89	50.31	1.13.65		
	Tps/25 ou 50	15.68	19.83	16.00	19.97	19.36	22.74	16.47	20.36	18.24	14.05	17.84	18.42	43.34
	Coups Bras		21	18	18	19	20	7	18	9	24	22	28	
	50 pap serie		200 brasse serie				200 brasse finale							
	Tps cumulé	31.83	1.20.10	2.03.77	2.48.41	1.19.71	2.03.73	2.46.34						
	Tps/25 ou 50	15.68	17.23	36.89	42.90	43.63	45.14	38.11	41.60	44.50	43.17			
	Coups Bras	9	24	18	18	19	20	16	21	20	21			

Antoine LELAY	50 dos serie		200 dos serie				200 dos finale									
	Tps cumulé	29.01	1.05.06	1.39.44	2.13.48	1.04.06	1.38.19	2.10.82								
	Tps/25 ou 50	13.69	15.39	30.54	34.50	34.35	34.3	30.66	33.6	34.13	32.78					
	Coups Bras		33	36	36	40	35	37	37	41						
	50 nl serie		100 dos serie				100 dos finale									
	Tps cumulé	25.99	13.73	30.92	1.02.64	30.21	1.01.35									
	Tps/25 ou 50	11.87	13.80	17.02	32.24	13.63	16.20	14.39	16.25							
	Coups Bras	38		36	40	38	38	42								
	400 nl serie								400 nl serie							
	Tps cumulé	28.46	1.01.60	1.35.50	2.09.67	2.44.09	3.18.77	3.54.07	4.26.20	28.48	1.00.77	1.34.78	2.08.59	2.42.85	3.17.55	3.52.00
Tps/25 ou 50	33.20	33.20	33.78	34.82	34.68	35.30	31.70		32.29	33.91	33.90	34.27	34.70	34.45	33.67	
Coups Bras	32	35	35	36	36	36	36	39	34	35	36	36	36	36	37	37
400 4N serie								400 4N serie								
Tps cumulé	32.35	1.10.74	1.45.52	2.19.90	3.06.15	3.50.51	4.26.08	4.58.36		1.10.12	1.44.41	2.19.01	3.03.55	3.47.24	4.23.24	4.54.68
Tps/25 ou 50	38.14	35.02	34.64	45.86	44.38	35.46	32.65		31.72	38.36	34.32	35.09	44.25	43.83	35.75	31.44
Coups Bras	19	21	38	39	21	20	35	38	19	21	39	38	21	22	35	38

PARAMETRES DES COURSES DU GROUPE "CECILE" CENTRE

ALEXIS GUY	50 dos serie		200 dos serie				200 dos finale									
	Tps cumulé	14.75	30.96		1.07.68	1.43.44	2.18.20		1.08.14	1.45.04	2.18.49					
	Tps/25 ou 50		16.20	32.66	34.93	35.85	34.47	32.79	35.22	36.90	33.45					
	Coups Bras		46	41	44	45	45	41	41	41	42					
	50 nl série		100 dos serie													
	Tps cumulé		27.03		14.57	32.52	49.00	1.05.87								
	Tps/25 ou 50		12.41		14.65		17.67	16.48	16.87							
	Coups Bras		17		41		18	43	19	43						
	400 nl serie				400 nl finale											
	Tps cumulé	29.60	1.01.74	1.35.80	2.08.96	2.42.22	3.16.30	3.48.82	4.19.38	29.82	1.02.52	1.35.70	2.09.16	2.41.85	3.15.05	3.43.82
Tps/25 ou 50		32.14	34.06	33.16	33.86	33.48	32.52	30.96		32.68	33.00	33.97	33.14	33.18	32.5	32.85
Coups Bras		35	39	41	40	41	41	42	43	35	39	40	38	39	40	41

SARAH LUTIGNIER	200 nl serie				200 nl finale				200 4N serie								
	Tps cumulé	30.77	1.04.06	1.38.47	2.12.19	30.75	1.04.40	1.37.34	2.10.62		1.14.41	1.39.19	2.35.50				
	Tps/25 ou 50	13.87	33.29	34.41			33.65	32.94	30.28	31.80	42.68	44.89	34.10				
	Coups Bras	38	42	44	45	38	42	42	45	25	48	34	48				
	800 NL																
	Tps cumulé		1.07.75	1.42.98	2.18.29	2.53.90	3.29.47	4.05.29	4.41.31	5.17.39	5.53.94	6.30.28	7.07.38	7.43.35	8.20.90	8.59.93	9.32.84
	Tps/25 ou 50	32.02	35.68	35.14	35.32	35.54	35.60	35.82	36.04	36.25	36.29	36.49	37.11	35.92	37.48	36.21	35.64
	Coups Bras	38	42	40	41	42	42	43	44	44	45	44	45	45	46	46	47
	400 nl serie				400 nl serie												
	Tps cumulé	32.11	1.06.79	1.42.55	2.17.34	2.52.56	3.27.46	4.02.52	4.36.84		1.05.85	1.40.16	2.15.27	2.49.40	3.24.50	3.58.62	4.31.87
Tps/25 ou 50		34.78	35.58	34.92	35.12	34.93	35.66	35.05	30.20	34.82	34.15	35.15	34.13	35.12	34.13	34.10	
Coups Bras	37	41	42	41	41	43	43	45	37	42	42	43	43	43	44	45	
400 4N serie				400 4N finale													
Tps cumulé		1.10.76	1.56.76	2.41.02	3.27.89	4.15.40	4.52.77	5.26.75		1.10.89	1.56.01	2.40.35	3.27.99	4.15.58	4.52.24	5.27.84	
Tps/25 ou 50	32.77	37.46	46.93	44.28	46.72	47.28	37.75		32.91	37.98	45.12	44.34	47.65	47.59	36.66	35.60	
Coups Bras	23	27	47	45	25	28	41	44	24	27	47	45	25		43	45	
100 nl serie				100 nl finale													
Tps cumulé		29.66		1.01.17		29.62	44.62	1.00.85									
Tps/25 ou 50	13.05				13.21	16.25	15.00	16.57									
Coups Bras		41		48		43		46									

HUGO GRANJEAN	Tps cumulé	50 pap serie		200 dos serie			200 4N serie					
	Tps/25 ou 50		29.01		1.09.48	1.47.15	2.24.12	29.30	1.07.78	1.51.72	2.27.06	
	Coups Bras	13.19	15.50	33.12	36.25	37.72	36.85		38.75	43.97	34.85	
		9	26	35	38	44	44	24	40	27	47	
	100 nl serie		100 dos serie									
	Tps cumulé	12.72	28.23	43.41	1.00.55		33.02		1.06.75			
	Tps/25 ou 50		15.56	16.18	16.77	14.78	18.19	15.31	18.42			
	Coups Bras	43		49		13	19	16	43			
	400 4N serie											
	Tps cumulé	30.86	1.08.31	1.50.67	2.30.91	3.16.35	4.05.21	4.43.13	5.19.16			
Tps/25 ou 50		37.64	41.64	40.14	46.18	48.72	38.03	36.03				
Coups Bras	22	27	41	39	27	27	41	42				

QUENTIN LONCKE	50 brasse serie		50 nl serie		200 pap serie				200 pap finale				100 brasse serie				
	Tps cumulé	33.85	25.42	12.9	1.05.35	1.41.85	2.19.76	1.04.44	1.41.03	2.22.80	15.04	35.44	1.16.55				
	Tps/25 ou 50	14.68	18.93	11.28	14.08	30.74	34.51	36.50	37.91	28.89	34.50	37.53	37.83	20.24	19.05	22.39	
	Coups Bras	8	15			18	20	23	25	18	21	23	24	8	15	10	16
	200 4N serie		200 4N finale		50 dos serie		50 pap serie		100 brasse finale								
	Tps cumulé	29.06	1.05.46	1.49.41	2.21.06	29.00	1.06.38	1.49.22	2.20.31	29.42	27.22	15.19	35.48	1.16.65			
	Tps/25 ou 50	36.40	43.90	32.68		37.38	42.84	31.09	13.47		12.22	24.85	20.67	19.07	22.18		
	Coups Bras	19	46	21	38	17	47	21	40	44	9	24	14		26		
	100 pap serie				100 pap finale												
	Tps cumulé	27.67	58.95	27.37	28.00	59.23											
Tps/25 ou 50	12.23	15.36	14.70	16.68	12.26	14.72	15.63	15.53									
Coups Bras	21	23	21	24													

PARAMETRES DES COURSES DU GROUPE "SEBASTIEN" NORMANDIE

BONNAMY CLOE	50 NL serie		100 dos serie				100 dos finale				
	Tps cumulé	28.46		33.85		1.09.70		32.61		1.08.52	
	Tps/25 ou 50		15.15	18.53	16.80	18.67				35.10	
	Coups Bras		15	39	20	47		42		46	
	50 dos serie		100 nl série		100 nl finale						
	Tps cumulé	31.53		1.02.16		29.49	44.24	1.01.88			
	Tps/25 ou 50	14.46	17.07			13.25	16.25	14.75	16.72		
	Coups Bras	41				38		49			
	200 nl serie		200 dos serie				200 dos finale				
	Tps cumulé	1.05.71	1.41.88	2.18.10		1.13.57		2.33.80		1.13.58	
Tps/25 ou 50	30.92	34.79	36.17	36.52			1.20.23				1.20.20
Coups Bras	33	41	43	49	35	40	45	46			

LANERET ROMANE	50 brasse serie		100 brasse serie				100 brasse finale				
	Tps cumulé	17.59	38.61		38.02		1.20.89		38.07		1.20.21
	Tps/25 ou 50		20.89	16.91	20.71	20.35	22.89	17.41	20.46	20.47	21.32
	Coups Bras		23	8	15	10	15	8	22	11	26
	200 brasse serie		200 brasse finale								
	Tps cumulé	1.23.57	2.09.81	2.57.23		1.22.98	2.08.50	2.54.67			
Tps/25 ou 50	38.40	44.73	46.30	47.70	38.81	44.34	45.88	46.21			
Coups Bras	22	24	25	26	17	23	23	24			

LECANU MAELLE	50 nl serie		100 nl serie				100 nl finale				200 dos serie			
	Tps cumulé	27.75		28.96		1.00.49		29.38		59.82		1.13.30		2.28.20
	Tps/25 ou 50	12.49	15.24	13.03					30.44					1.14.90
	Coups Bras	17	43		33	44		38		45				
	50 dos serie		100 dos serie				100 dos finale				200 dos finale			
	Tps cumulé	31.84		32.82		1.08.16		31.91	47.60	106.72		1.11.83		2.26.76
	Tps/25 ou 50	14.52	17.32	15.08	17.09	16.58	18.50	14.54						1.14.93
	Coups Bras	16	26	16	40	19	43	39		44				
	50 pap serie		100 pap serie											
	Tps cumulé	29.20				1.10.10								
Tps/25 ou 50	13.19	15.72												
Coups Bras		25												

DULONDEL LOUIS	50 nl serie		100 nl serie				200 dos serie										
	Tps cumulé	26.10	11.97	26.88	41.21	58.13		1.07.08	1.42.34	2.16.93							
	Tps/25 ou 50	11.81	14.30		14.91	14.33	16.72	31.87	35.32	35.18	34.18						
	Coups Bras	14	41	16	40	19	43	28	33	35	38						
	50 dos serie		50 dos finale		100 dos serie				100 dos finale				200 dos finale				
	Tps cumulé	28.08		28.68		31.26		1.03.86		30.57		1.02.36		1.06.70		2.18.01	
	Tps/25 ou 50	12.69	15	12.57	16.11	13.71	16.72	15.32	17.28	13.34	17.23	14.74				1.11.31	
	Coups Bras		33		32	10	32	15	37		31		32	31	34	36	39



		50 pap serie		50 pap finale		100 pap serie			100 pap finale				
	Tps cumulé		27.23				27.76		1.00.32		27.65	43.00	1.00.30
	Tps/25 ou 50	12.14	14.78			12.23	15.53	15.25	17.25	11.85	15.80	15.35	17.17
	Coups Bras	8	22				20		23		20		23

DESLANDES ADRIEN		50 nl serie		100 nl serie														
	Tps cumulé		25.43		26.66	39.81	55.02											
	Tps/25 ou 50	11.13	14.30	11.48	15.18	13.15	15.25											
	Coups Bras	10	33															
		200 nl serie				100 dos serie												
	Tps cumulé	27.51	59.01	1.30.41	2.00.28	13.09			1.03.04									
	Tps/25 ou 50		31.24	31.39	29.90			17.07	14.43	18.18								
	Coups Bras	26	33	32	36	8	28	13	33									
		400 nl SERIE								400 nl finale								
	Tps cumulé		1.01.25	1.34.00	2.07.32	2.39.86	3.12.31	3.44.34	4.14.58	28.11	59.65	1.31.93	2.04.55	2.37.54	3.10.33	3.42.96	4.14.56	
Tps/25 ou 50	28.88	32.49	32.66	32.29	32.49	32.55	32.01	30.55		31.54	32.28	32.62	32.79	32.99	32.63			
Coups Bras	24	30	31	32	33	33	33	34										

JEANNE DORIAN		50 pap serie		50 nl serie		200 pap serie			200 pap finale								
	Tps cumulé		27.46		25.81		1.02.99	1.39.	2.16.00		1.01.71	1.35.87	211.91				
	Tps/25 ou 50	12.21	15.25	11.62	13.96	29.04	33.95	36.80	37.00	27.95	28.73	34.16	35.82				
	Coups Bras		23	14	40	20	23	26	25	20	23	24	25				
		100 nl serie				100 nl finale				200 nl serie				200 nl finale			
	Tps cumulé		26.94	40.42	55.14	11.68	27.29	40.24	55.07		59.46	1.30.16	2.00.28		58.37	1.29.38	1.59.32
	Tps/25 ou 50	11.57	15.37	13.48	14.72		15.29	13.27	14.76	28.10	31.15	30.59	30.00	27.72	30.69	30.93	
	Coups Bras		36		45		37		41	33	40	43	46	36	42	43	47
		100 pap serie				100 pap finale											
	Tps cumulé				59.81		27.31		59.35								
Tps/25 ou 50							15.10	16.43									
Coups Bras																	

LASERRE KEVIN		50 pap serie		50 nl serie		200 4n serie			200 4n finale								
	Tps cumulé		27.86		25.91			1.44.04	2.15.39		1.06.78	1.45.86	2.18.04				
	Tps/25 ou 50	12.44	15.32	11.67	14.17			38.60	31.68	29.52	37.26	39.08	31.86				
	Coups Bras		23	15	41			22	43	20	38	22	42				
		100 nl serie				100 nl finale				100 brasse serie				100 brasse finale			
	Tps cumulé				55.34				55.61		32.77		1.10.35		33.14	40.86	1.10.26
	Tps/25 ou 50					12.12				14.53	18.00	17.62	19.80	14.50	18.64	17.72	19.10
	Coups Bras						37		44	8	15	10	16	8	12	9	14
		400 4N serie								400 4N finale							
	Tps cumulé		1.06.91	1.46.52	2.25.24	3.06.02	3.47.06	4.21.99	4.54.67		1.05.14	1.42.46	2.20.21	3.05.50	3.42.93	4.16.18	4.49.53
Tps/25 ou 50	30.22	36.62	39.52	39.42	40.08	41.39	34.68	33.02	29.30	35.67	38.15	37.75	41.42	41.29	33.25	33.35	
Coups Bras	18	21	37	38	21	20	39	42	19	22	41	39	20	21	41	43	

PARAMETRES DES COURSES DU GROUPE "CHRISTOPHE" PAYS DE LOIRE

COTEREAU NATHAN		50 NL serie		100 NL serie				100 nl finale			
	Tps cumulé		25.35	11.63	26.53	39.65	55.08		26.27	39.69	54.94
	Tps/25 ou 50	11.42	13.64		14.90	13.12	15.43	11.52	14.75	13.43	15.25
	Coups Bras	12	33		31		36	11	19	15	20
		50 pap serie		200 nl serie				200 nl finale			
	Tps cumulé		27.76	27.92	58.78	1.31.01	2.04.24	1.31.01	2.04.24	27.22	58.30
	Tps/25 ou 50	11.44	16.22		30.86	32.23	33.23	32.23	33.23		31.08
	Coups Bras	8	22	32	35	36	36	36	36	30	34
		400 nl serie									
	Tps cumulé	29.05	1.02.24	1.36.96	2.11.67	2.46.45	3.20.78	3.55.32	4.30.32		
Tps/25 ou 50		33.19	34.72	34.71	34.78	34.33	34.54	35.00			
Coups Bras	28	36	37	36	36	36	36	37			

DUICAN RADU		100 NL serie				200 nl serie											
	Tps cumulé		26.42	40.14	55.74		58.07	1.29.90	2.03.42								
	Tps/25 ou 50	11.74	14.72	13.68	15.60	27.62	30.10	32.80	33.52								
	Coups Bras		32		38	30	32	35	35								
		100 dos serie				100 dos finale				200 4n serie				200 4N finale			
	Tps cumulé		29.75		1.01.73		30.47	45.16	1.02.20		1.04.23	1.44.84	2.17.05		1.03.84	1.45.56	2.17.53
	Tps/25 ou 50	13.03	16.56	14.62	17.10	13.54				28.49	35.38	40.73	32.17	28.47	35.37	41.72	31.97
	Coups Bras	8	31	12	36		32		34	19	34	23	40	20	42	21	38
		400 4n serie															
	Tps cumulé		1.09.70	1.47.99	2.24.29	3.05.07	3.50.55	4.24.77	4.57.05								
Tps/25 ou 50	32.34	37.50	38.01	36.74	43.22	42.69	33.89	32.71									
Coups Bras	17	19	36	34	18	18	34	34									

ORANGE MAXENCE		100 dos serie				100 dos finale				200 dos serie				200 dos finale			
	Tps cumulé				1.01.73		29.35	43.60	1.00.32	31.50	1.05.57	1.40.35	2.14.49		1.04.23	1.37.92	2.11.72
	Tps/25 ou 50					12.49					34.07	34.78	34.14	30.70	33.50	33.64	33.68
	Coups Bras						31		34	29	32	34	36	29	35	37	40
		400 NL serie				200 4n serie				200 4n finale							
	Tps cumulé	30.09	1.02.01	1.35.94	2.09.76	2.44.57	3.19.21	3.54.61	4.22.94	30.03	1.04.13	1.44.37	2.15.74		1.03.54	1.42.65	2.14.30
	Tps/25 ou 50		33.12	33.41	33.83	33.10	33.04	33.77	32.58		34.10	40.24	31.37	29.85	33.99	39.11	31.75
	Coups Bras	28	34	34	34	33	33	35	37	19	36	20	39	19	39	20	35
		400 4n serie															
	Tps cumulé		1.09.70	1.47.99	2.24.29	3.05.07	3.50.55	4.24.77	4.57.05								
Tps/25 ou 50	32.34	37.50	38.01	36.74	43.22	42.69	33.89	32.71									
Coups Bras	17	19	36	34	18	18	34	34									