

Patricia FONTANILLAS  
 CTS zone ouest water-polo  
 06.13.81.99.33  
[p.fontanillas@neuf.fr](mailto:p.fontanillas@neuf.fr)

A :  
*Monsieur le Président de la zone ouest,  
 Messieurs les Présidents de régions,  
 Mesdames et messieurs, Présidents et responsables  
 de commissions ,de clubs, de sections  
 Mesdames et Messieurs les entraîneurs*

**COMPTE RENDU regroupement water-polo 95-98**  
**LAVAL 20 au 23 février 2009**



**LES OBJECTIFS :**

2 catégories retenues avec deux objectifs différents :

- 1) les 95-96 : Suivi des joueurs et évaluation continue pour l'interzone 2010
- 2) les 97-98 : Evaluation de cette tranche d'âge (coupe de France des départements 2009, CFR 13 ans 2010, CFR 14 ans 2011, Interzones 15 ans 2012)

**EMPLOI DU TEMPS**

			REPAS			REPAS	
<b>vendredi 20 fév</b>	ARRIVEE RDV AU CREF A 12H30		13H00	<b>SALLE</b> 15H00 16H30	EXTERIEUR 16H30 18H00	19H00	INTERIEUR 21H00 22H15
<b>samedi 21 février</b>	EXTERIEUR 9H00 10H00	SALLE 10H00 11H30	12H00	INTERIEUR 13H00 14H30	INTERIEUR 17H00 19H00	19H30	<b>SALLE</b> 20H30 21H30
<b>dimanche 22 février</b>	EXTERIEUR 9H00 10H00	SALLE 10H00 12H00	12H30	INTERIEUR 15H00 17H00	<b>SALLE</b> 17H00 19H00	19H30	<b>SALLE</b> 20H30 21H30
<b>lundi 23 février</b>	INTERIEUR 8H00 10H00	SALLE 10H00 11H30	12H30	DEPART RDV AU CREF A 13H30			

## **HEBERGEMENT ET RESTAURATION**

**Au CREF de LAVAL**( centre régional d'éducation et de formation), en chambre double avec une restauration prise à proximité du CREF



**13 joueurs 95-96**

<b>CPB RENNES</b>	<b>BONNET</b>	<b>David</b>	<b>1995</b>
<b>US ARGENTON</b>	<b>CHION</b>	<b>Pierre</b>	<b>1995</b>
<b>US MONTARGIS</b>	<b>KAWALSKI</b>	<b>Benjamin</b>	<b>1995</b>
<b>US MONTARGIS</b>	<b>BEAUMARIE</b>	<b>Cédric</b>	<b>1995</b>
<b>US MONTARGIS</b>	<b>HAFSOUNI</b>	<b>Thomas</b>	<b>1996</b>
<b>FLEURY</b>	<b>SAUDADIER</b>	<b>Olivier</b>	<b>1995</b>
<b>FLEURY</b>	<b>SANCHEZ</b>	<b>David</b>	<b>1995</b>
<b>CHARTRES MN F</b>	<b>POIRIER</b>	<b>Maxime</b>	<b>1995</b>
<b>O ARGENTAN F</b>	<b>HARTEL</b>	<b>Wout</b>	<b>1995</b>
<b>CM HEROUVILLE F</b>	<b>BOITEL</b>	<b>Hugo</b>	<b>1995</b>
<b>CN LE MANS</b>	<b>VENET</b>	<b>Jimmy</b>	<b>1995</b>
<b>ANGERS WP</b>	<b>BRAULT</b>	<b>Louison</b>	<b>1996</b>
<b>ANGERS WP</b>	<b>LAFURIE</b>	<b>Hugo</b>	<b>1995</b>





### 11 joueurs et joueuse 97-98

CPB RENNES	LOREAL	Luc	1997
CHARTRES MN F	HALLON	Adrien	1998
ANGERS WP	(f) LAFAURIE	Aurore	1997
LAVAL	COLLARD	Thibault	1997
CHARTRES MN F	STEYEART	Tomy	1997
LAVAL	TAROT	Andy	1998
CM HEROUVILLE F	FORESTIER	Kevin	1997
LAVAL	BACHELOT	Dorian	1998
LAVAL	TAROT	Evan	1998
CN LE MANS	PAUMIER	Théo	1997
LAVAL	COLLARD	Alexis	1997



### Les clubs

BRETAGNE	Rennes
CENTRE	Chartres; Montargis;us Argenton, Fleury
NORMANDIE	Hérouville; Argentan
PAYS DE LA LOIRE	Angers ;Laval, Le mans

### L'équipe d'encadrement

BRETAGNE	
CENTRE	Didier CHION(Argenton)- Rodolphe BOUSSIN (Chartres)
NORMANDIE	Johann PACO (Hérouville)
PAYS DE LA LOIRE	
CTS ZONE OUEST	Patricia FONTANILLAS

## *Une rencontre entre ces deux générations !*

*Les plus jeunes découvrent sous l'œil attentif des plus expérimentés*

*L'esprit de groupe hors de l'eau :  
indispensable à la réussite dans l'eau !*



### **LES 95-96**

- Une continuité dans le travail commencé en octobre pour les 94-95.
- Un niveau d'exigence technique spécifique permanent et de plus en plus affiné
- Un suivi des performances liées à la condition physique via des évaluations chronométrées et des mises en situation de jeu.



Les temps de jeu ont été augmenté de façon à travailler simultanément le physique et tous les aspects liés aux intentions de jeu en situation réelle (avec charge).

L'objectif majeur de ces regroupements, outre le fait de former un collectif, est de préparer nos joueurs à concilier action et intention de jeu de façon pertinente et permanente.

Passer en quelque sorte de « L'INTENTION D'ACTION A L'ACTION D'INTENTION »

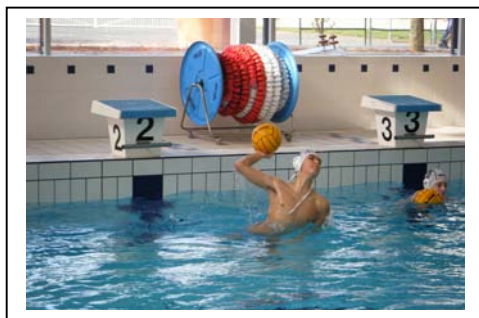
Le travail technique reste sensiblement identique à celui du premier regroupement (voir le compte-rendu) Par contre, l'accent est désormais mis sur la gestion tactique des phases de jeu (attaque, défense, transitions, inversions).

Ce travail qui porte sur la connaissance des fondamentaux liés aux jeux sportifs collectifs est essentiel.

Un gros travail de réflexion est réalisé hors de l'eau, lors de nos regroupements, avec des supports (photos, vidéos, questionnaires).

**Le travail mis en place au niveau des clubs et des régions doit permettre de constater :**

- une amélioration sensible des facteurs de performance de nos joueurs (force, vitesse, coordination...),
- la maîtrise d'un répertoire technique de plus en plus large
- la permanence des intentions de jeu.



			400 NL	BALLON 1	BALLON 2	BALLON MOY	25 NL	25DB
BONNET	David	1995	7' 12" 42	13	14	13,5	19" 62	19" 44
CHION	Pierre	1995	5' 12" 80	22	23	22,5	14" 11	16" 29
KAWALSKI	Benjamin	1995	5' 16" 58	20	19	19,5	15" 10	17" 86
BEAUMARIE	Cédric	1995	5' 43" 23	13	13	13	15" 86	19" 43
HAFSOUNI	Thomas	1996	6' 59" 30	15	12	13,5	15" 95	19" 88
SAUDADIER	Olivier	1995	6' 18" 10	18	20	19	14" 90	18" 70
SANCHEZ	David	1995	6' 17" 09	20	12	16	15" 20	17" 67
POIRIER	Maxime	1995	5' 22" 61	15	15	15	15" 22	18" 32
HARTEL	Wout	1995	5' 44" 22	13	13	13	15" 87	18" 86
BOITEL	Hugo	1995	6' 18" 00	15	17	16	16" 61	19" 36
VENET	Jimmy	1995	5' 45" 43	12	11	11,5	13" 95	9" 07
BRAULT	Louison	1996	6' 30" 07	17	18	17,5	16" 01	18" 54
LAFAURIE	Hugo	1995	6' 14" 00	18	17	17,5	15" 64	18" 36

Ces années d'âge ont devant eux des échéances qui s'étalent sur plusieurs saisons.

La rencontre avec les 95-96 leur a permis :

→ de mesurer le chemin à parcourir et d'être déjà dans une logique d'objectif

→ de prendre conscience de l'importance des acquis techniques spécifiques avec et sans ballons, des déplacements.

→ ces jeunes ont été en temps d'entraînement sur les mêmes créneaux que les 95 (voir l'emploi du temps). A aucun moment ils n'ont donné des signes de fatigue mais ont fait preuve au contraire d'une grande motivation, curiosité et d'un niveau d'écoute qui leur a permis d'absorber une grande quantité d'informations.

Ils ont été évalués en déplacement et en situation de jeu.



				<b>1004N</b>	<b>25NL</b>	<b>25DB</b>
<b>CPB RENNES</b>	<b>LOREAL</b>	<b>Luc</b>	<b>1997</b>	1' 55" 77	16" 32	18" 50
<b>CHARTRES MN F</b>	<b>HALLON</b>	<b>Adrien</b>	<b>1998</b>	1' 37" 18	17" 66	23"22
<b>ANGERS WP</b>	<b>(f) LAFAURIE</b>	<b>Aurore</b>	<b>1997</b>	1' 45" 37	17" 72	21"72
<b>LAVAL</b>	<b>COLLARD</b>	<b>Thibault</b>	<b>1997</b>	2' 05" 02	17" 72	21" 67
<b>CHARTRES MN F</b>	<b>STEYEART</b>	<b>Tomy</b>	<b>1997</b>	2' 01" 92	18" 28	25"85
<b>LAVAL</b>	<b>TAROT</b>	<b>Andy</b>	<b>1998</b>	2' 02" 32	19" 70	26"92
<b>CM HEROUVILLE F</b>	<b>FORESTIER</b>	<b>Kevin</b>	<b>1997</b>	2' 04" 30	21" 30	25"84
<b>LAVAL</b>	<b>BACHELOT</b>	<b>Dorian</b>	<b>1998</b>	2' 12" 94	20 "72	25"60
<b>LAVAL</b>	<b>TAROT</b>	<b>Evan</b>	<b>1998</b>	2' 04" 89	20" 35	29"09
<b>CN LE MANS</b>	<b>PAUMIER</b>	<b>Théo</b>	<b>1997</b>	2' 08" 64	21" 88	28" 29
<b>LAVAL</b>	<b>COLLARD</b>	<b>Alexis</b>	<b>1997</b>	2' 16" 52	22" 84	27" 33



Le travail a ensuite porté sur la qualité technique des passes et du maniement, sur des technique simples de marquage et de démarquage et intentions tactiques en effectif réduit.  
**Les régions devront avec la zone porter toute leur attention sur ces jeunes joueurs et joueuses étant donné leurs échéances sur les années à venir.**



**Nous continuerons à suivre nos jeunes, garçons et filles avec l'aide des comités départementaux et régionaux, des clubs pour leur offrir des projets motivants et pour fédérer autour du water-polo**

**Patricia FONTANILLAS  
CTS zone ouest water-polo**